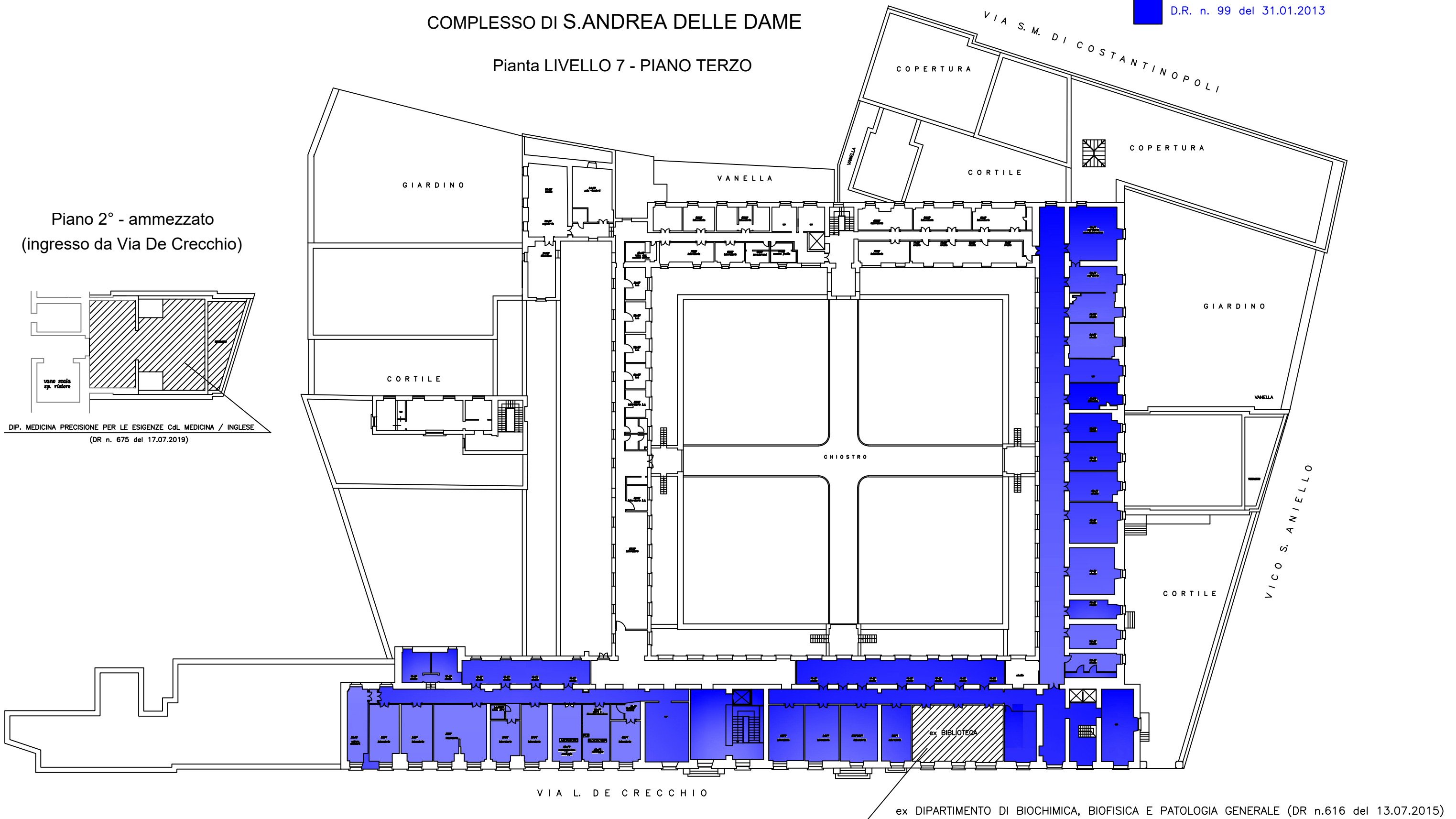


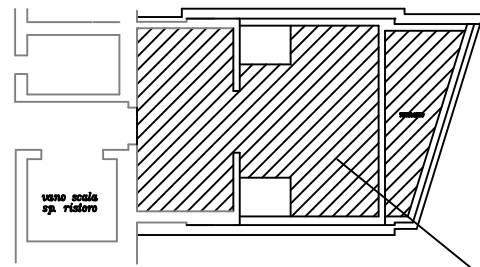
COMPLESSO DI S.ANDREA DELLE DAME

D.R. n. 99 del 31.01.2013

Pianta LIVELLO 7 - PIANO TERZO



Piano 2° - ammezzato
(ingresso da Via De Crecchio)



DIP. MEDICINA PRECISIONE PER LE ESIGENZE CdL MEDICINA / INGLESE
(DR n. 675 del 17.07.2019)